

Filtro senoidal de salida para VFD

Sinusoidal output filters for VFD

Serie LC

Filtro trifásico de tensión para salida de convertidores VFD

Three phase sine wave voltage output filters for VFD converters

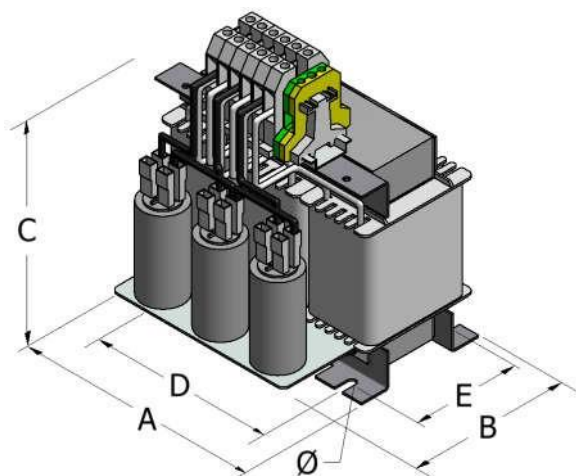


ESPECIFICACIONES TÉCNICAS	TECHNICAL SPECIFICATIONS		
Referencia	Reference	LC002	
Potencia	Power Rating	0,75 kW	1 CV
Tensión nominal	Nominal Voltage	400 V ± 20 V	
Corriente nominal	Nominal current	2 A	
Frecuencia	Frequency	0 ÷ 70 Hz	
Frecuencia conmutación	Commutation frequency	2 ÷ 8 kHz	
Distorsión de la tensión THD-U	Voltage distortion THD-U	≈ 8 %	
Sobrecarga admisible	Admissible overload	Permanent 1,07 I _N	Transitory 1,5 I _N
Temperatura ambiente	Ambient temperature	50 °C	
Clase térmica	Insulation class	H (180 °C)	
Índice Protección	Protection degree	IP-00	
Protección choque elect.	Safety class	Class I	
Tensión de Ensayo	Test Voltage	3 kV	
Normativa	Standard	IEC/UNE-EN 61558-2-20	

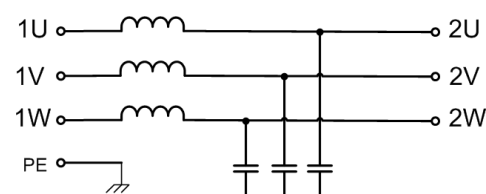


Dimensiones / Dimensions

Referencia Reference	Intensidad Current	Dimensiones (mm) Dimensions (mm)						Peso Weight (kg)	Pérdidas Losses (W)
		A	B	C	D	E	Ø		
LC002	2 A	150	120	190	100	46	7	3,3	48



Esquema eléctrico / Electrical Diagram



VENTAJAS	ADVANTAGES
Restauran la forma sinusoidal de la tensión a la salida del convertidor	Restores sinusoidal waveform at power converter's output
Reduce los picos de tensión dv/dt y sobretensiones	Attenuates voltage spikes dv/dt and overvoltage
Aumentan la vida útil del motor reduciendo su sobrecalentamiento y pérdidas por corrientes parásitas	Increases significantly the motor's lifetime reducing its overheating and eddy current losses